

Hochleistungs-LED mit 30 LUX Lichtleistung

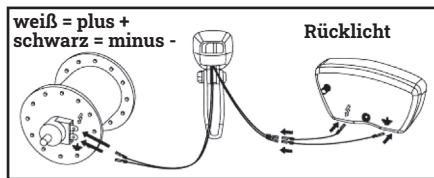
- Halter zur Befestigung an der Gabelbrücke
- Überspannungsschutz
- zum Anschluss an 6 V Nabendynamo oder 6 V Gleichstrom
- Standlicht mit Kondensator (keine Batterie / kein Akku erforderlich).
- Der Scheinwerfer ist geprüft und in Deutschland (StVZO) für den Straßenverkehr zugelassen.
- Stellen Sie die Fahrradlampe so ein, dass die Mitte des Lichtkegels in einer Entfernung von 5 m nur noch halb so hoch ist wie die Oberkante des Scheinwerfers. Der Scheinwerfer muss fest mit dem Fahrrad verbunden sein und die Befestigung so stark angezogen werden, dass der Scheinwerfer sich während der Fahrt nicht verstellen kann. Die Lichtverteilung darf nicht verdeckt sein.

Montage an der Gabelbrücke:

- Befestigen Sie die gebogene Halterung der Leuchte mittels einer passenden Schraube und Unterlegscheibe an dem Original Gewindeeinsatz Ihres Fahrradrahmens, oder nutzen Sie eine passende Mutter zum Kontern.

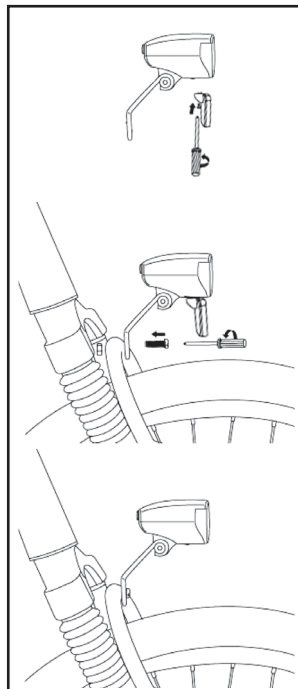
Anschluss/Verkabelung:

- Langes Kabel an Dynamo. Kabel mit Steckkontakten für Kabelschuhe zum Rücklichtanschluss.

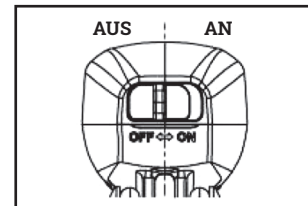


Schlussleuchte(n) und Scheinwerfer dürfen nur gemeinsam einzuschalten sein, wenn sie mit Hilfe eines Dynamos betrieben werden.

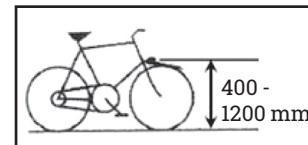
Montage



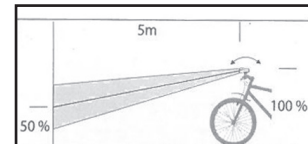
Funktion



Anbauhöhe



Einstellung



Elektro- und Elektronikgerät nicht mit dem Hausmüll entsorgen. Die Altgeräte bitte einer zentralen Rücknahmestelle zur Wiederverwertung zuführen.



Konformitätserklärung:
<https://www.filmer.de/Downloads/Konformitaetserklaerungen>